

Anno Museum AS

Organisasjon

Strategiske satsinger/prosjekt

- Dokumentasjonssenter med fellesmagasin – samlingsforvaltning
- Formidling og utstillingsproduksjon (inkl. AR/VR)
- Bygningsvern
- Forskning og kunnskapsproduksjon
- Markedsføring

AKSJONÆRER

STYRET
Styreleder

Knut Storberget

Administrerende
direktør

Sven Inge Sunde

Aksjonærer:

Innlandet fylkeskommune
Stiftelsen Domkirkeodden
Stiftelsen Glomdalsmuseet
Stiftelsen Norsk skogmuseum
Stiftelsen Nordøsterdalsmuseet
Tylldalen bygdetun
Os kommune
Folldal kommune
Tynset kommune
Tolga kommune
Tynset museums- og historielag
Stiftelsen Norsk Utvandrer museum og forsknings senter
Stiftelsen Kvinnemuseet – Kongsvinger museum
Odalstunets venner
Eidskog museums- og historielag
Trysil kommune
Engerdal kommune
Ringsaker kommune
Rendalen kommune
Vingelen kirke- og skolemuseum

Kongsvinger kommune
Elverum kommune
Hamar kommune
Løten kommune
Alvdal kommune
Eidskog kommune
Åsnes kommune
Sør-Odal kommune
Åmot kommune

Fellestjenester

Administrasjon

(Økonomi, HR, Felles adm)

KulturIT

Kommunikasjon

(Kommunikasjon, markedsføring, utstillingsproduksjon)

Dokumentasjonsheten

(Anno digital, Anno Bevaringssenter, foto, bibliotek, arkiv)

DOMKIRKEODDEN

NORSK SKOGMUSEUM

KONGSVINGER-REGIONEN

MUSEA I NORD-ØSTERDALEN

NORSK UTVANDRER-MUSEUM

GLOMDALS-MUSEET

Kunnskapsengasj

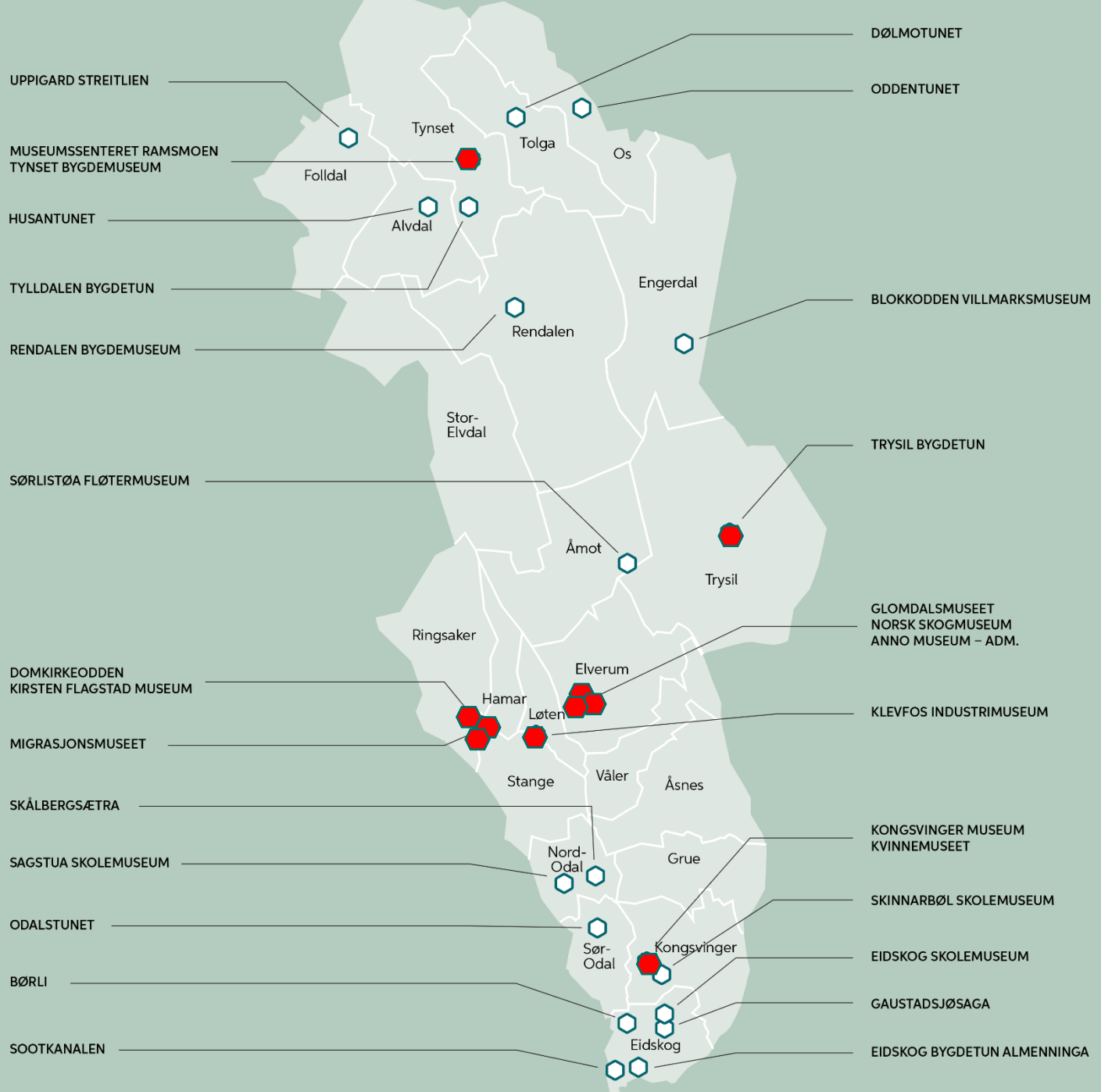
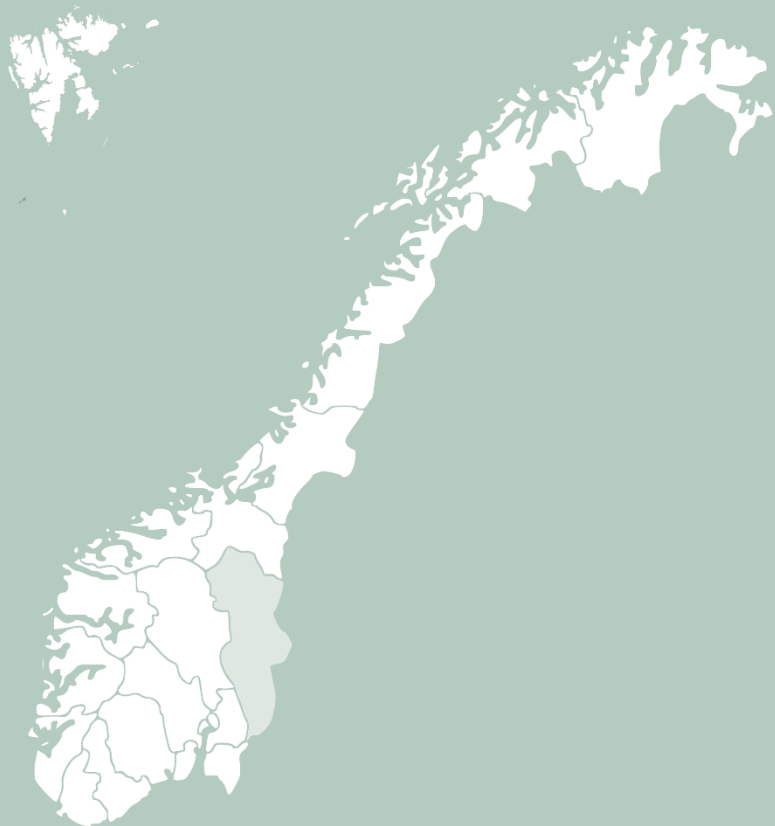
KIRSTEN FLAGSTAD MUSEUM

KLEVFOS INDUSTRIMUSEUM

KVINNEMUSEET

Anno digital

TRYSIL ENGERDAL MUSEUM



Samlinger

Anno utgjør til sammen landets største friluftsmuseum og forvalter:

- 491 kulturhistoriske bygninger
- 176 000 gjenstander
- 4,57 millioner fotografier
- 700 privatarkiver - 1200 hyllemeter



Anno Bevaringssenter



28. april 2022



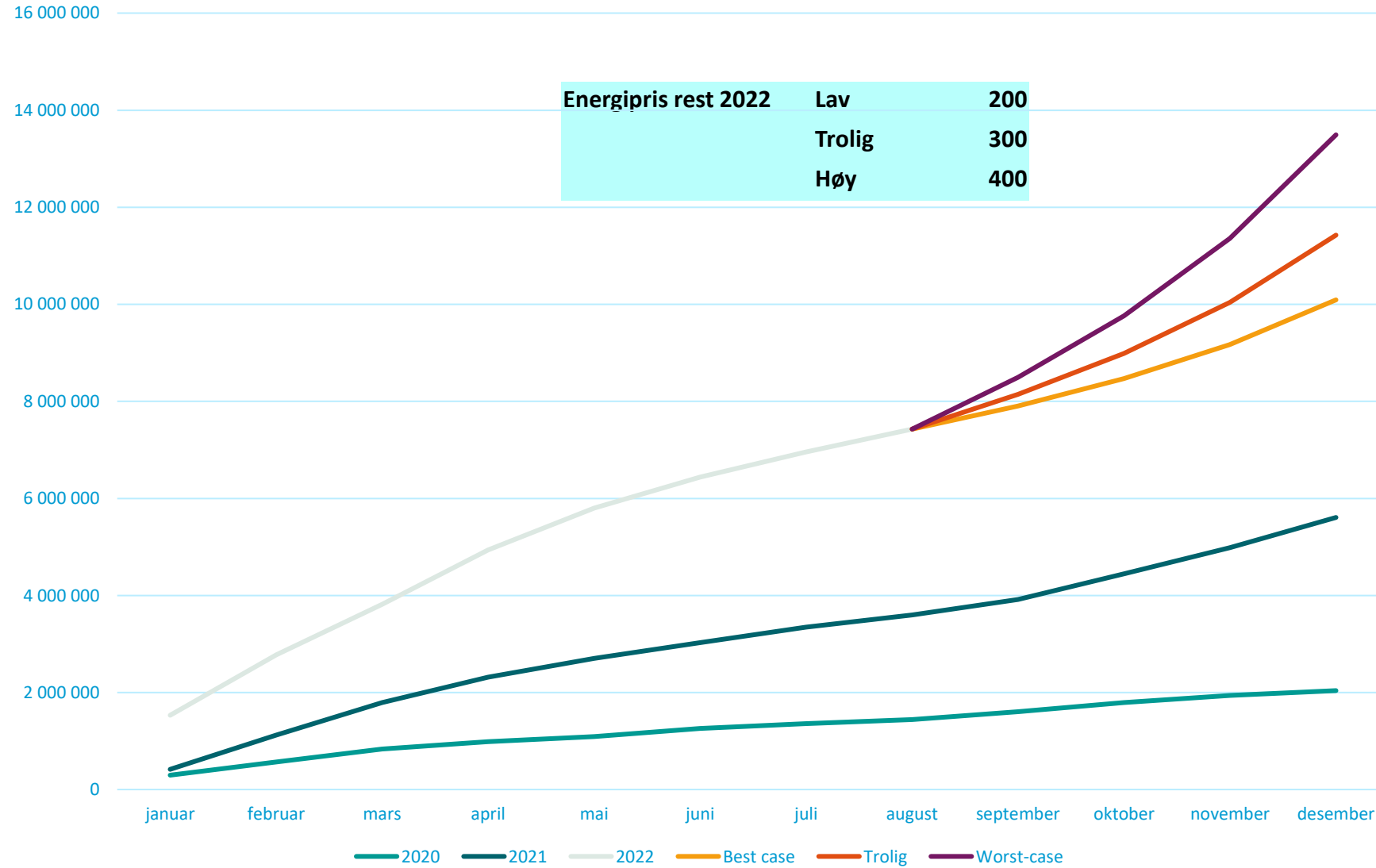
9. november 2020







Anno Museum AS – Samlet energikostnad 2022



- Omsetning ca 125 millioner

- Stat 70 mill
- Fylke 19 mill
- Kommuner 5 mill
- Egeninntekter 31 mill
 - Billetter 8 mill
 - Salgsinntekter 6 mill
 - Leieinntekter 6 mill
 - Prosjektinntekter 11 mill

- Ca ~~120~~ ansatte **115**





Innhold

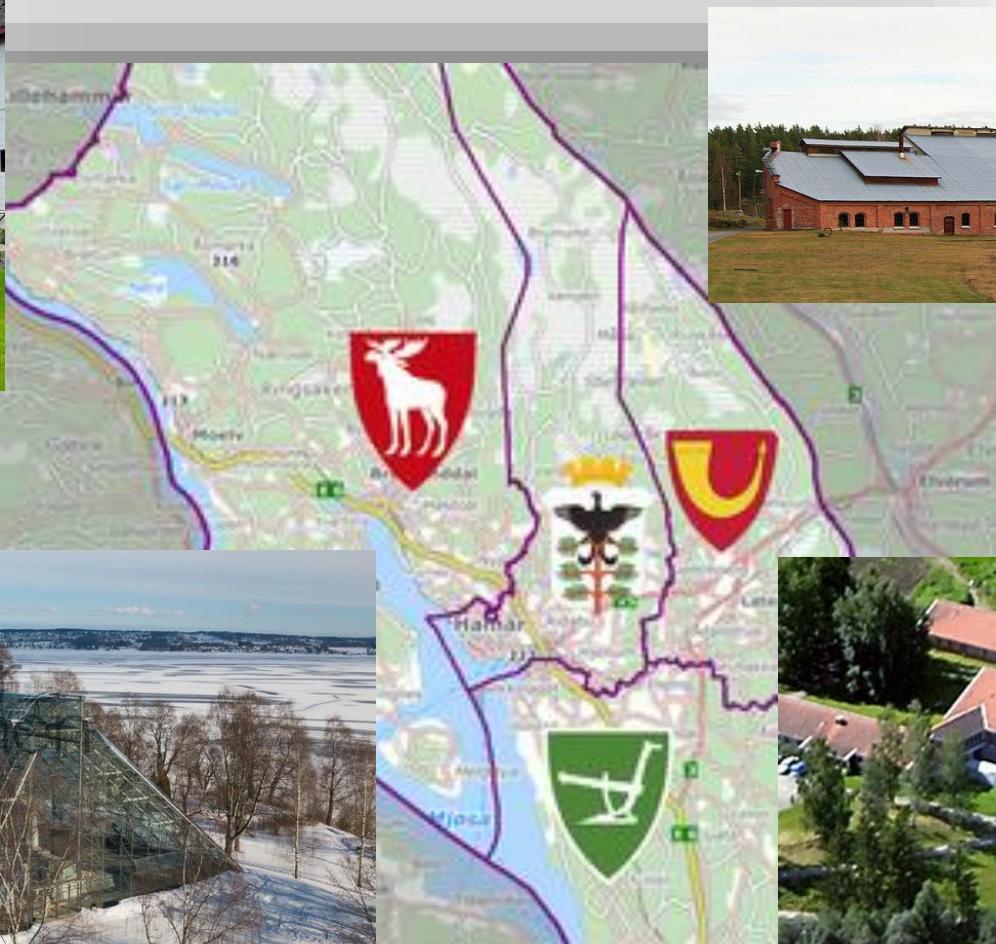
- 5. Innledning
- 6. Visjon
- 8. Verdigrunnlag
- 9. Hovedmålsetting 2020-2024
- 11. Innsatsområder
 - 13. Samfunnsrollen
 - 15. Museumstog
 - 16. Økonomi og organisasjon
- 18. Oppfølging
- 19. Museene – langsiktige mål og sentrale tiltak
 - 22. Anno Domkirkeodden
 - 24. Anno Norsk stogmuseum
 - 26. Anno Glomdøluseet og Anno Trysil Engerdal museum
 - 28. Anno Kongsvingerregionen
 - 30. Anno Museer i Nord-Østerdalen
 - 32. Anno Norsk utvandrermuseum



Anno – museumsutvikling i Hamarregionen



Anno Kirsten Flagstad museum



Anno Klevfos industrimuseum med Munch-senter



Anno Domkirkeodden

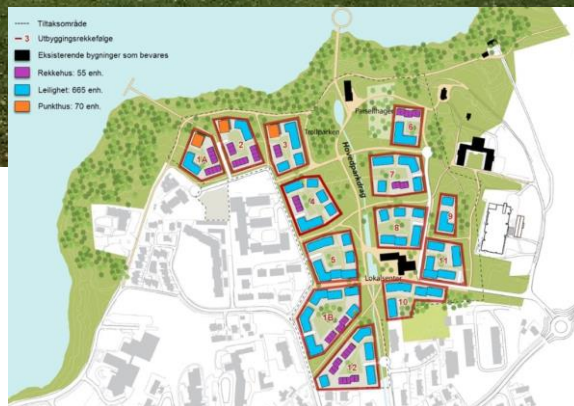


Anno Norsk Utvandrer museum

Regionalt historisenter



Norsk Utvandreremuseum

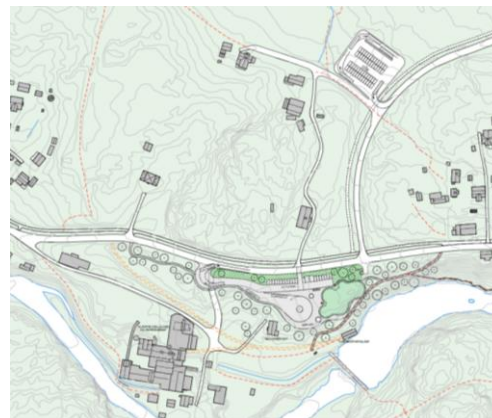


- Nasjonalt sekretariat for 200-år jubileet for norsk utvandring – 2025
- Ny hovedutstilling til jubileet
- Del av ny bydel i samarbeid med Stange kommune
- Ny innkjøring som del av utbygging av næringsareal langs E6
- Vesentlig oppgradering av bygg og utstillinger
- Fantastisk friluftsmuseum
- Betydelig nettverk i USA

Klevfos industrimuseum og Munchsenter



- Klevfos (hele området) i ferd med å fredes i prosess med Riksantikvaren
- Kunnskapsprosjekt finansiert av Riksantikvaren gjennomført for å fastslå bygningsmessig status knyttet til saltnedbryting (Omfattende rapport levert, 3D scanning etc.)
- Forprosjekt Munch Klevfos. Nytt formidlingsbygg for Munch og industrimuseet. Klar for framsending for vurdering statlig finansiering 31/12-22

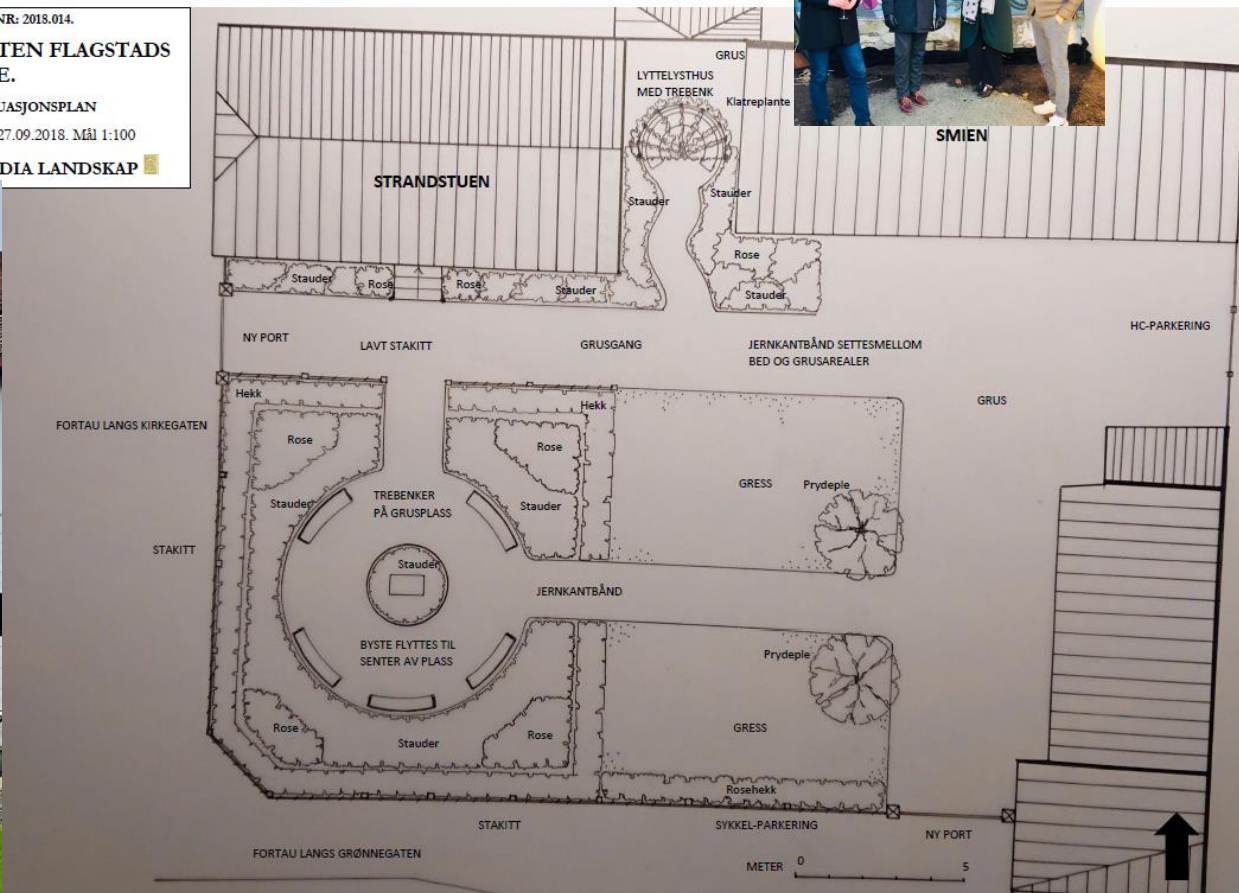


Kirsten Flagstad museum – nytt hageanlegg

PROJ.NR: 2018.014.
KIRSTEN FLAGSTADS HAGE.
LØI SITUASJONSPLAN
DATO: 27.09.2018. Mål 1:100
ARKADIA LANDSKAP



SMIEN



Innlandets tekniske og industrielle kulturminner

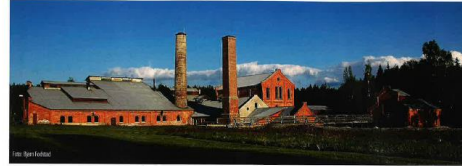


Riksantikvarens bevaringsprogram for tekniske og industrielle kulturminner



Klevfos Industristadmuseum - Klevfos Cellulose & Papirfabrik AS

– fra tømmer til papir



Klevfos Cellulose & Papirfabrik AS (1888 – 1976) er et stykke industrihistorie fra den tiden da produksjonen var viktig for Norge. Fabrikken var en selskapsfabrik, og gjennom ti år produserte den de fleste av de papirer som ble produsert i Norge. I 1902 ble den overtatt av Klevfos, som senere ble en del av Klevfos Industrier AS. Museet er et samarbeid mellom Riksantikvaren og Klevfos Industrier AS.

FABRIKKEN
Klevfos startet som en cellulosefabrik i 1888, men fikk senere tilføyet papirproduksjonen i 1902. Den første produksjonen var hovedsakelig til grunnens i 1909. Fabrikkens bygging og utrustning var et stort arbeid, og den ble ferdig i 1909. Den første produksjonen var hovedsakelig til grunnens i 1909. Fabrikkens bygging og utrustning var et stort arbeid, og den ble ferdig i 1909.

ARBEIDERNE
Arbeidstiden på Klevfos ble i all hovedsak rekstruert lokalt, og folk med bakgrunn som sløys- og landarbeidere. Sammenlignet med andre papirfabrikker var lønningene lave, men dette ble delvis kompensert ved at fabrikkens holdt de ansatte med ved og til tross for at det kunne dyrkes poteter og grønnsaker på ledige jordflaker på området. Det var også tette med permisjoner og driftstopp, men all i alt ble Klevfos regnet som en trygg arbeidsplass. Den første fagforeningen ble stiftet i 1902, og var inntatt fram til bransens i 1909. Foreningen av den tid var Norsk Arbeidsmandsforbund. Etter oppstarten av driften i 1909 ble det etablert en fagforening for Klevfos, som ble medlem av Norsk Arbeidsmandsforbund. Etter oppstarten av driften i 1909 ble det etablert en fagforening for Klevfos, som ble medlem av Norsk Arbeidsmandsforbund.

Atlungstad – skaper "gyldne øyeblikk"

Et viktig øyeblikk i historien til Atlungstad Bruer er den første produksjonen av Atlungstad Bruer i 1888. Den første produksjonen var hovedsakelig til grunnens i 1909. Fabrikkens bygging og utrustning var et stort arbeid, og den ble ferdig i 1909.

BRANDSTØTTELSE
Klevfos startet som en cellulosefabrik i 1888, men fikk senere tilføyet papirproduksjonen i 1902. Den første produksjonen var hovedsakelig til grunnens i 1909. Fabrikkens bygging og utrustning var et stort arbeid, og den ble ferdig i 1909.

BRANNEHISTORIE
Klevfos startet som en cellulosefabrik i 1888, men fikk senere tilføyet papirproduksjonen i 1902. Den første produksjonen var hovedsakelig til grunnens i 1909. Fabrikkens bygging og utrustning var et stort arbeid, og den ble ferdig i 1909.

ATLUNGSTAD BRUER
Klevfos startet som en cellulosefabrik i 1888, men fikk senere tilføyet papirproduksjonen i 1902. Den første produksjonen var hovedsakelig til grunnens i 1909. Fabrikkens bygging og utrustning var et stort arbeid, og den ble ferdig i 1909.

ATLUNGSTAD BRUER
Klevfos startet som en cellulosefabrik i 1888, men fikk senere tilføyet papirproduksjonen i 1902. Den første produksjonen var hovedsakelig til grunnens i 1909. Fabrikkens bygging og utrustning var et stort arbeid, og den ble ferdig i 1909.

ATLUNGSTAD BRUER
Klevfos startet som en cellulosefabrik i 1888, men fikk senere tilføyet papirproduksjonen i 1902. Den første produksjonen var hovedsakelig til grunnens i 1909. Fabrikkens bygging og utrustning var et stort arbeid, og den ble ferdig i 1909.

MUSEET

Etter utbyggingen ble det ganske snart satt i gang et arbeid for å bevare Klevfos som museum, og museet åpnet offisielt i 1986. En viktig forutsetning for at dette byrdes, var at både offentlige myndigheter, fagforeningene og arbeidsgiverne i samarbeid gikk forpliktende inn arbeidet med å restaurere og bevare anlegget. Klevfos Industristadmuseum er i dag en del av Norsk Sløysmuseum på Elverum og Årnes museum AS. Museet kom også med i Riksantikvarens liste over utvalgte verneobjekter i 1991, og er presentert i Verneplan for Tekniske og Industrielle Kulturminner fra 1994.



Fabrikken står mer eller mindre som den gjorde i 1976, men det er lagt ned et stort arbeid i å sikre og bevare hele bygginger og utrustning. Her kan publikum følge hele produksjonslinjen i prosessen fra tømmerstokk til ferdig papir. I tillegg består museet også av Klevfosbutikken, en gammel arbeiderbolig, Skjærstad som var bolig for formene og Hasselsakken, den gamle bestyrerboligen. På området finnes vi også damanlegg og kanaler, verkstedbygging og mer. I 1892 ble det bygd et sidespor for jernbane opp til Adalbruk stasjon, som ligger på Grandsletta, og forbindelsen mellom Hamar og Elverum. Sammen med en lokomotivstall er traséen etter jernbanestasjonen en del av kulturminnet.

Klevfos er i dag et museum som formidler en del av industrihistorien i Norge. Ved siden av å være et museum for publikum, blir det produsert papir og andre produkter. Museet er et samarbeid mellom Riksantikvaren og Klevfos Industrier AS.

Folldal gruver
Folldal gruver er et av de største gruvene i Norge. Den ble etablert i 1888, og har siden da vært en viktig del av Norges industrihistorie. Gruven er et viktig kulturminne, og er nå et museum som formidler en del av gruvedriften i Norge.

BRANNEHISTORIE
Klevfos startet som en cellulosefabrik i 1888, men fikk senere tilføyet papirproduksjonen i 1902. Den første produksjonen var hovedsakelig til grunnens i 1909. Fabrikkens bygging og utrustning var et stort arbeid, og den ble ferdig i 1909.

BRANNEHISTORIE
Klevfos startet som en cellulosefabrik i 1888, men fikk senere tilføyet papirproduksjonen i 1902. Den første produksjonen var hovedsakelig til grunnens i 1909. Fabrikkens bygging og utrustning var et stort arbeid, og den ble ferdig i 1909.

ATLUNGSTAD BRUER
Klevfos startet som en cellulosefabrik i 1888, men fikk senere tilføyet papirproduksjonen i 1902. Den første produksjonen var hovedsakelig til grunnens i 1909. Fabrikkens bygging og utrustning var et stort arbeid, og den ble ferdig i 1909.

ATLUNGSTAD BRUER
Klevfos startet som en cellulosefabrik i 1888, men fikk senere tilføyet papirproduksjonen i 1902. Den første produksjonen var hovedsakelig til grunnens i 1909. Fabrikkens bygging og utrustning var et stort arbeid, og den ble ferdig i 1909.

ATLUNGSTAD BRUER
Klevfos startet som en cellulosefabrik i 1888, men fikk senere tilføyet papirproduksjonen i 1902. Den første produksjonen var hovedsakelig til grunnens i 1909. Fabrikkens bygging og utrustning var et stort arbeid, og den ble ferdig i 1909.

ATLUNGSTAD BRUER
Klevfos startet som en cellulosefabrik i 1888, men fikk senere tilføyet papirproduksjonen i 1902. Den første produksjonen var hovedsakelig til grunnens i 1909. Fabrikkens bygging og utrustning var et stort arbeid, og den ble ferdig i 1909.

ATLUNGSTAD BRUER
Klevfos startet som en cellulosefabrik i 1888, men fikk senere tilføyet papirproduksjonen i 1902. Den første produksjonen var hovedsakelig til grunnens i 1909. Fabrikkens bygging og utrustning var et stort arbeid, og den ble ferdig i 1909.

ATLUNGSTAD BRUER
Klevfos startet som en cellulosefabrik i 1888, men fikk senere tilføyet papirproduksjonen i 1902. Den første produksjonen var hovedsakelig til grunnens i 1909. Fabrikkens bygging og utrustning var et stort arbeid, og den ble ferdig i 1909.



Samarbeidsavtaler

- Anno har dialog med 22 kommuner i Hedmark
- Kommunevise avtaler om samarbeid innen beskrevne utviklingsområder inngått med mange kommuner
- I Kongsvingerregionen og Nord-Østerdalen møter vi kommunene i fellesskap 1-2 ganger årlig

