

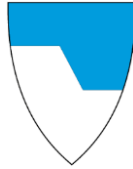
# Hvordan kan Mjøsby samarbeidet og hurtigbåten skape økt vekst, byliv og attraktivitet

**Hamarregionen Interkommunalt Politisk råd**  
**18. april 2024**

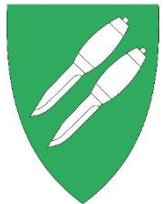
Paul Berger  
Mette Marit Gjerdingen Jensen  
*Samferdsel, strategi og utvikling*

# Regionalt samarbeid for en større byregion, under navnet «Mjøsbymen»

11 kommuner og regionale myndigheter!



Statsforvaltaren i Innlandet  
County Governor of Innlandet



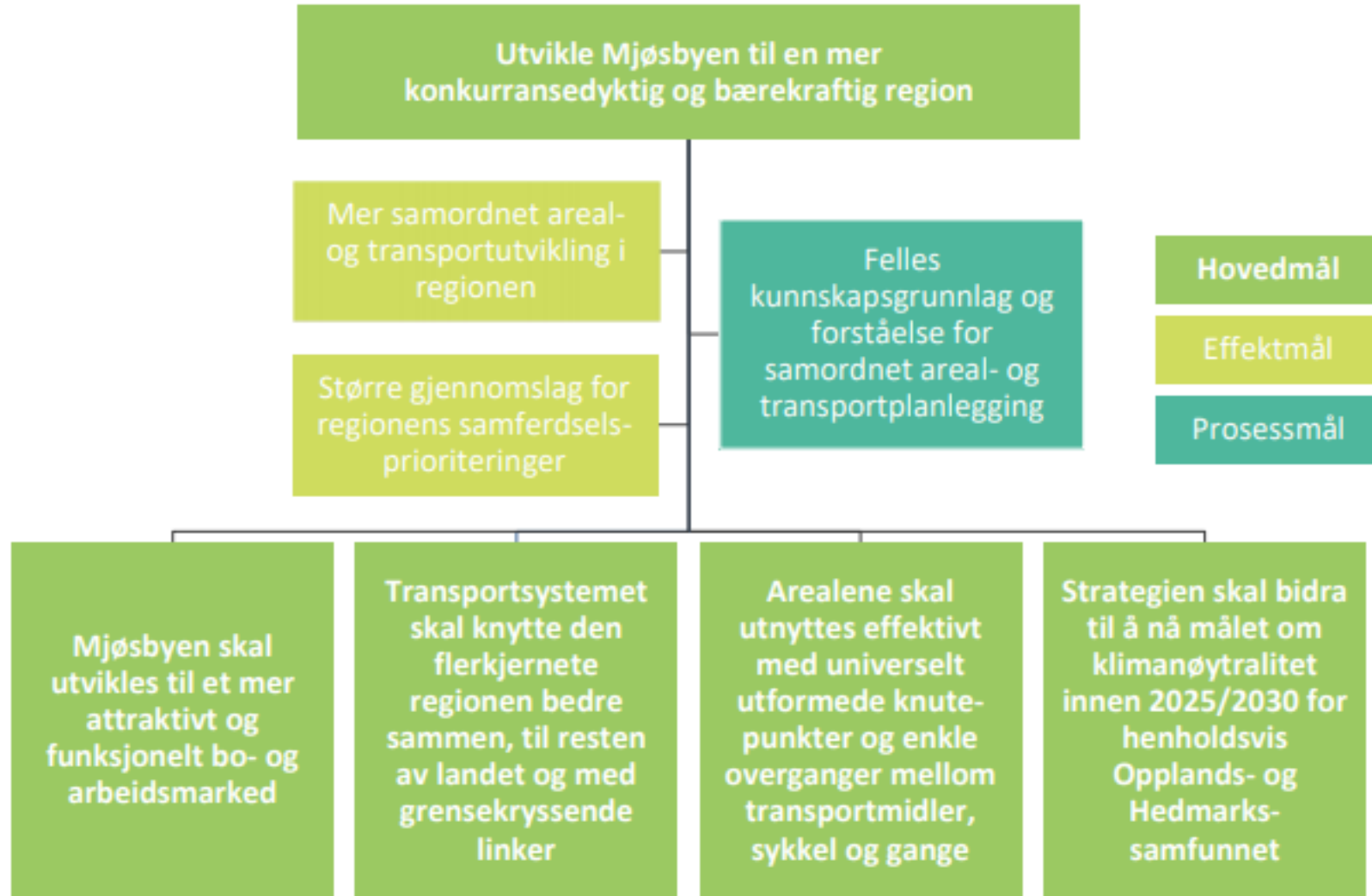
Statens vegvesen



Jernbane-  
direktoratet



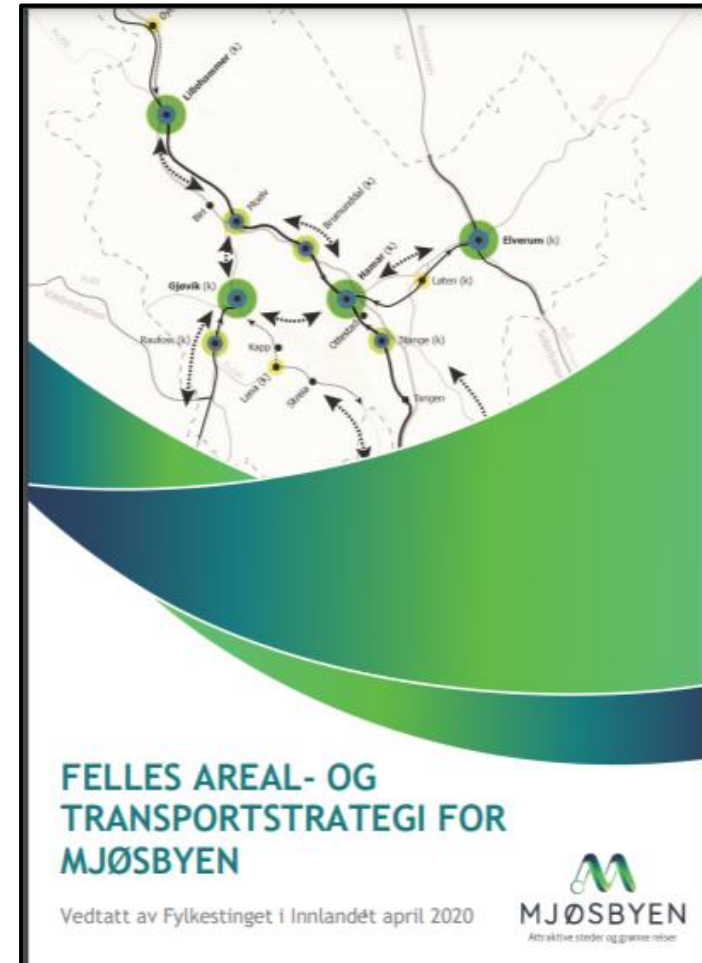
# Målsetninger



# Utvikling av en mer konkurransedyktig- og bærekraftig region

## Mjøsbyesamarbeidet jobber for å:

- Styrke Mjøsbyen sin attraktivitet og konkurransekraft.
- Videreutvikle hele regionen som et felles bo- og arbeidsmarked.
- Knytte regionen bedre sammen med et helhetlig transportsystem, og for å knytte Mjøsbyregionen tettere sammen med omkringliggende regioner.
- Nå nasjonale, regionale og lokale klima-, transport- og arealmål.

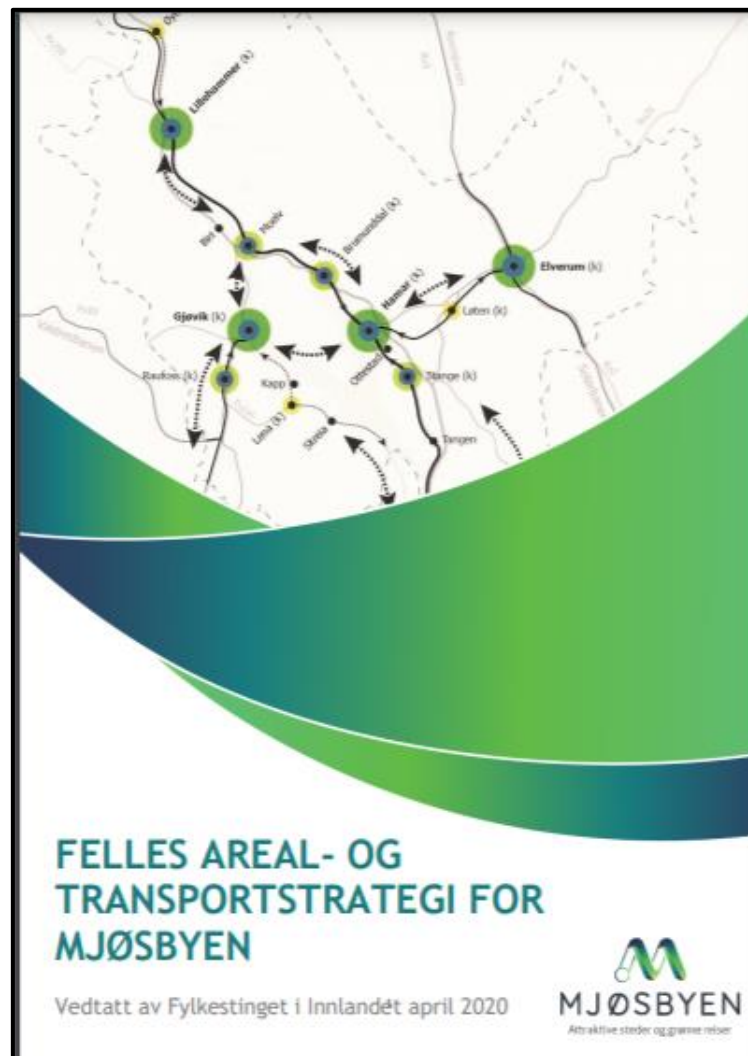


# Areal- og transportstrategi for Mjøsbyen

Strategien ble til gjennom en omfattende kunnskaps-, strategi- og dialogprosess i 2017 – 2019 der kommunene, fylkeskommunene og statlige etater deltok aktivt.

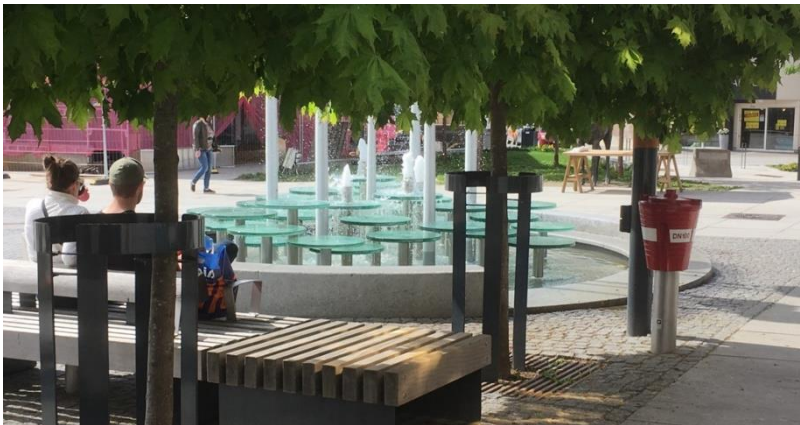
## Samarbeidspartnere:

- 11 kommuner
- 1 fylkeskommune
- 3 statsetater



- Kommunene sluttet seg til strategien gjennom vedtak i 2019.
- Vedtatt i Innlandet fylkeskommune i april 2020
- Samarbeidsavtale vedtatt oktober 2021





Attraktive steder

---



Flere grønne reiser

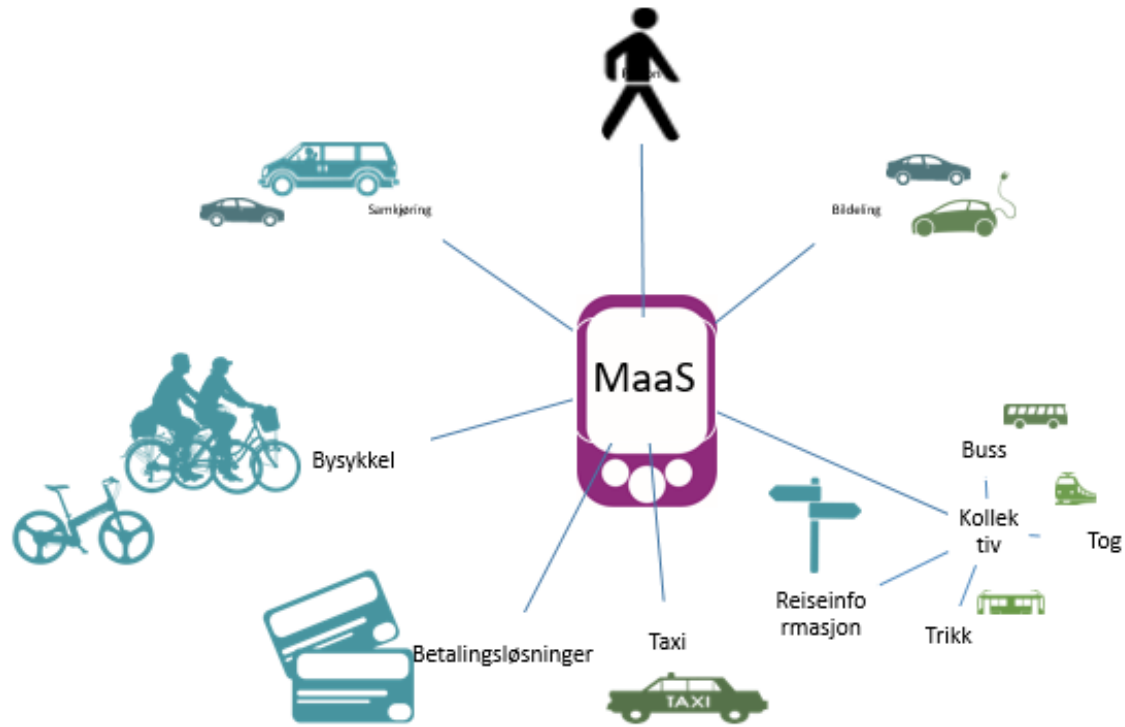
---



Styrke hovedtransportårene  
for veg, bane og båt

---





Styrke knutepunktutviklingen og sømløse reiser



Styrke bærekraftig løsninger for varetransport og gods

# Statlige midler til vår byregion gjennom NTP!



Mjøsbymen er den største byregionen i Norge **uten** avtale om belønningsordninger/tilskuddsordning. Men som har inngått **forpliktende samarbeid** der nullvekstmålet er lagt til grunn.



# Hvordan jobber vi for å bidra til økt vekst, byliv og attraktivitet?

- **Redusert reisetid, sammenkoblet med grønt og enkelt reisevalg.**  
Vil styrke attraktiviteten i byene, øker tilgang til kompetanse og folk
- **Styrke knutepunktene areal- og transportmessig**  
Gjennom økt transporttilbud og god arealutvikling vil attraktiviteten øke
- **Statlige belønningsmidler/tilskuddsmidler til byregionen**  
Styrker tilbudet innenfor grønne reiser, bidrar til økt attraktivitet
- **Styrke grønn varelevering og grønn godstransport**  
Bidrar til økt konkurransekraft, bidrar til økt attraktivitet
- **Hurtigbåt over Mjøsa**  
Bidrar til mer felles bo- og arbeidsmarked, øke tilgang til kompetanse og folk, styrke tilbudet i byene



# Mjøsa som viktig samferdselsåre!



I august 1840 ble Norges første jernskip, og Mjøsas første dampskip [DS «Jernbarden»](#) »vidundersnekka» sjøsatt ved Eidsvoll. Dette skipet markerte et teknologisk løft som resulterte i økende transportvolum og hurtigere transport



Da Skibladner og Færdesmanden ble satt i trafikk høsten 1856 var en kommunikasjonsrevolusjon gjennomført i Mjøsdistriktet mellom havnene





Norges første jernskip  
Teknologisk løft  
Økende transportvolum  
Hurtigere transport  
Kommunikasjonsrevolusjon



# Et komplett kunnskapsgrunnlag



Virknninger av en  
hurtigbåtforbindelse

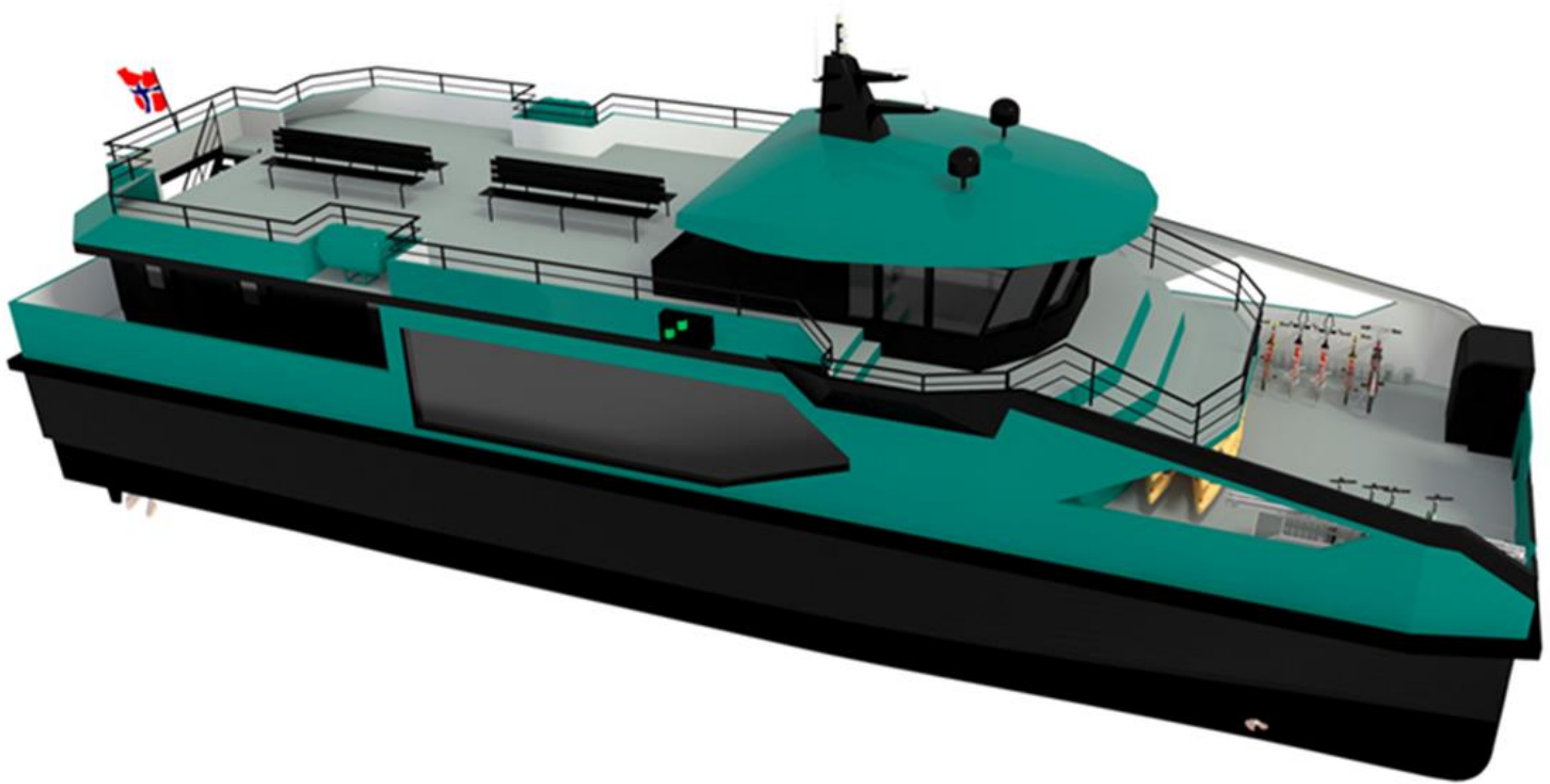
Rambøll

Teknisk og økonomisk  
utredning

LMG  
Marin/COWI

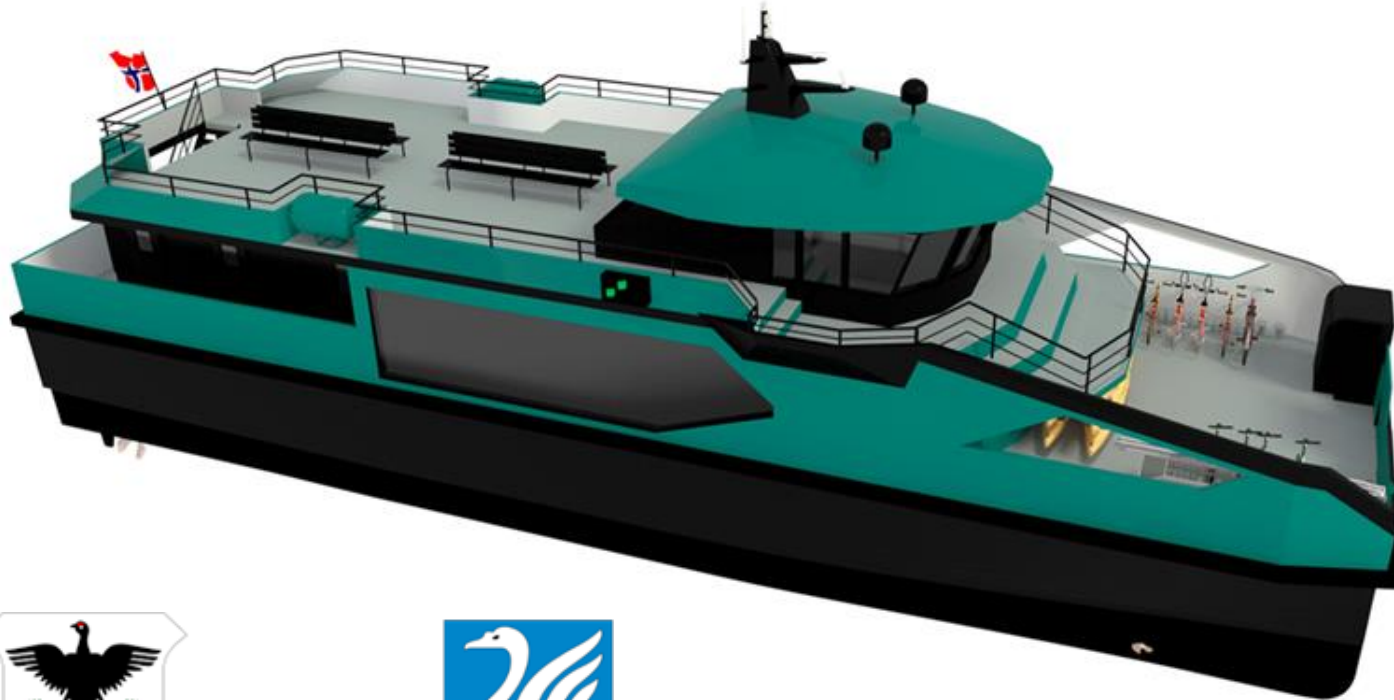
Selskapsmodell

Oslo  
Economics





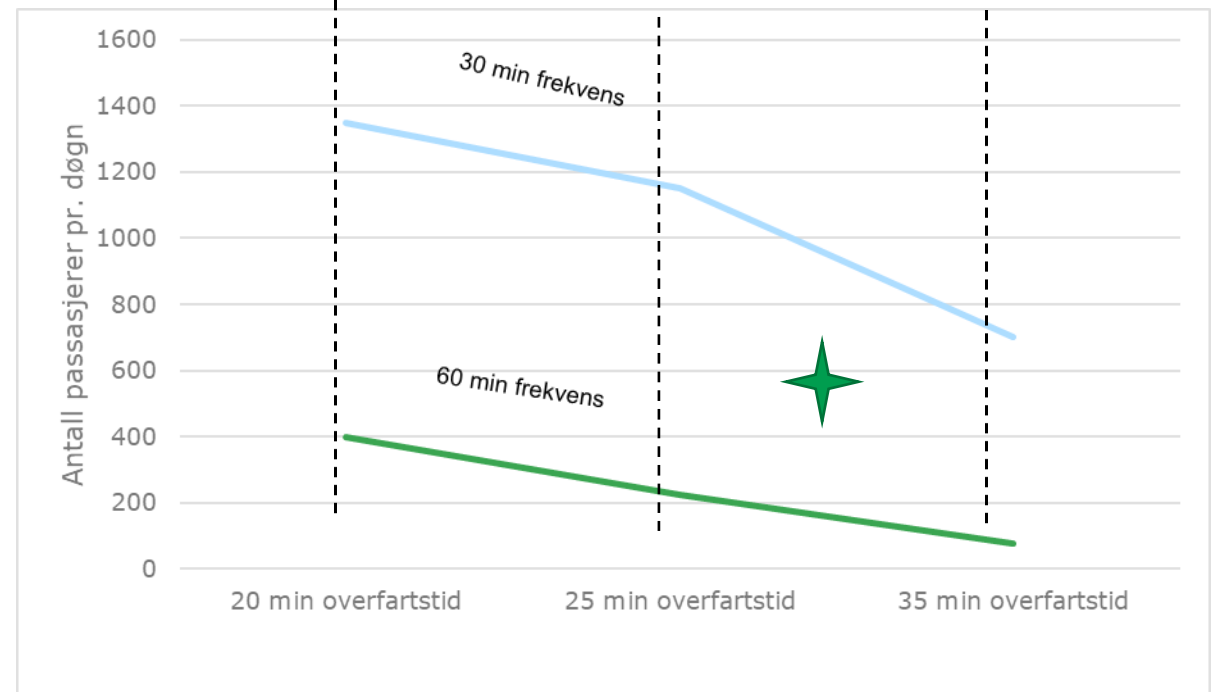
# *Rastere til hverandre - sterkere sammen*



# Beregning av passasjergrunnlag

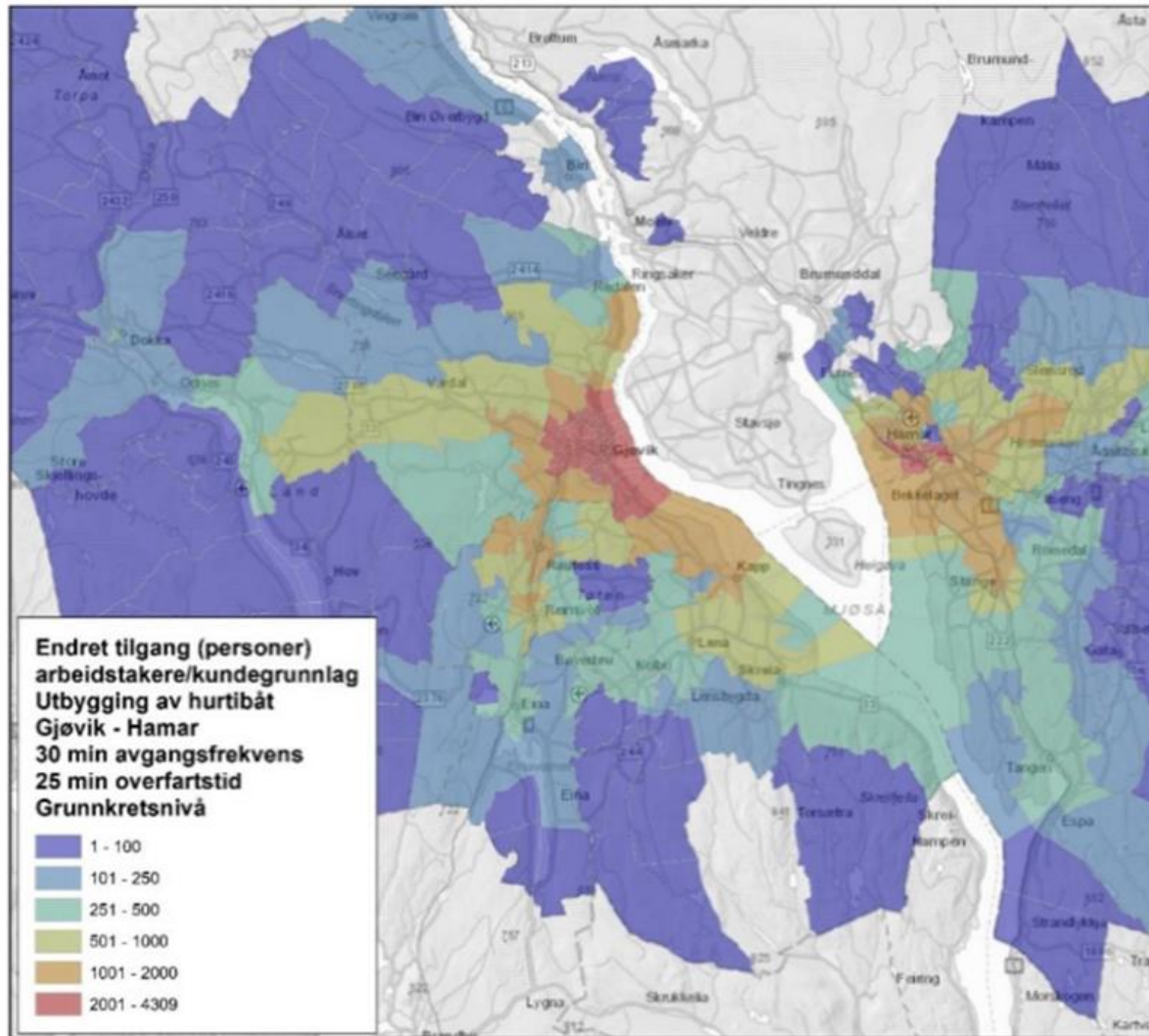
Suksesskriterier (2\*F):

- Frekvens
- Fart



*Tall basert på transportmodell beregninger*

# Øst-vest akse styrkes!



- ❖ Bo og arbeidsmarkedet forstørres gjennom tilgang til nye arbeidsplasser. Muliggjør pendlingsbasert tilflytting
- ❖ Begge sider av Mjøsa vil ha stort behov for arbeidskraft
- ❖ Øker kundegrunnlaget med 3000-4000 personer i hver by
- ❖ Stort turismepotensial: estimert over 20 000 turister
- ❖ Begge sider av Mjøsa har mange studenter
- ❖ Styrker kollektivknutepunktene og derigjennom mulighet for økt mobilitetstilbud

## Oppsummering av ikke kvantifiserte samfunnsvirkninger

	En båt	To båter	
Befolkningsvekst	0	0	
Tilgang til et større arbeidsmarked	0	++	✓
Attraktivitet i sentrumsområdene	0	(+)	
Tilgang til nye handels- og fritidsmønstre	+	++	✓
Strukturelle endringer innen næringsliv og handel, betydning i forhold til eksisterende næringsliv	0	0	
Klyngedannelser, klyngeeffekter og kunnskapsoverføring	0	0	
Regiondannelse, regionforstørring og senterstruktur	0	+	
Endret arealbruk, herunder lokalt utbyggingsmønstre		(+)	
Bærekraftig utvikling mht. arealbruk og strukturelle endringer	0	0	
Turisme	+	+(+)	✓

# Næringslivet ønsker båtforbindelsen

- Store rekrutteringsbehov =>regionforstørring
- Science park og Raufossmiljøet => Fyrtårn innen innovasjon og forskning
- Mange studenter => Høyskole og universitet
- Komplementære arbeidsmarked i Hamar og Gjøvik
- Ny bydel ved Mjøsa – nullvekstmål



Både Byen vår Gjøvik og Hamar Sentrum er positive til planene.

– Dette er et svært viktig prosjekt innenfor byutviklingen for alle Mjøsbyene, og vil knytte byene tettere sammen. Det vil styrke attraktiviteten og tilbudet i byene og kan bidra til en økt tilflytning, sier daglig leder Line Kildal i byen vår Gjøvik. Espen Bjørkheim i Hamar Sentrum slutter seg til.

– Hamar og sentrumshandelen er i vekst, og alle tiltak som mer besøk og øker tilgjengeligheten er selvsagt positivt. Vi tør vel være så frempå og si at det er bra at tilgjengeligheten på Hamar gjøres enda enklere for folk fra “gjerne sia”, enten om det er tilbudet som stadig vokser frem langs Mjøsfronten, strender eller i bykjerren, sier han med et smil.

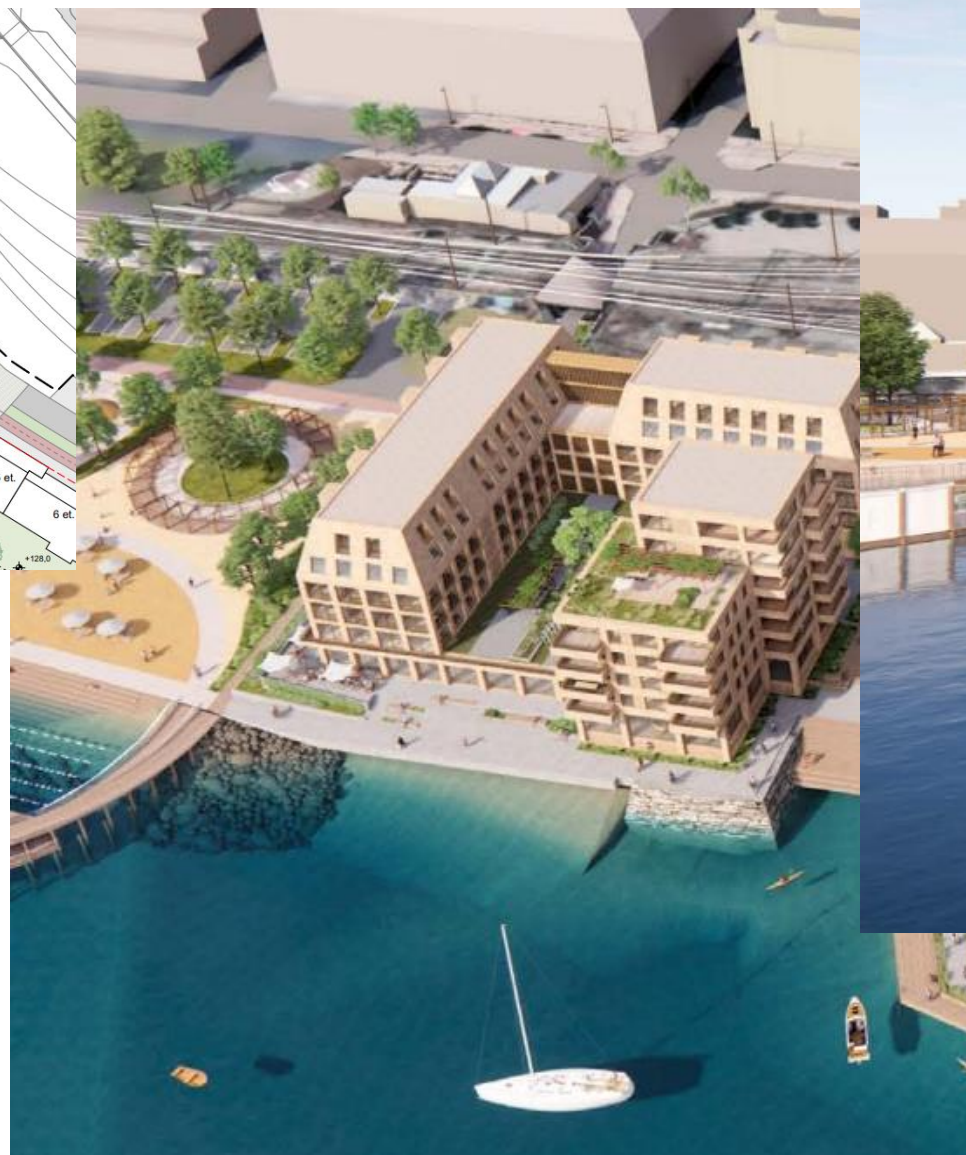
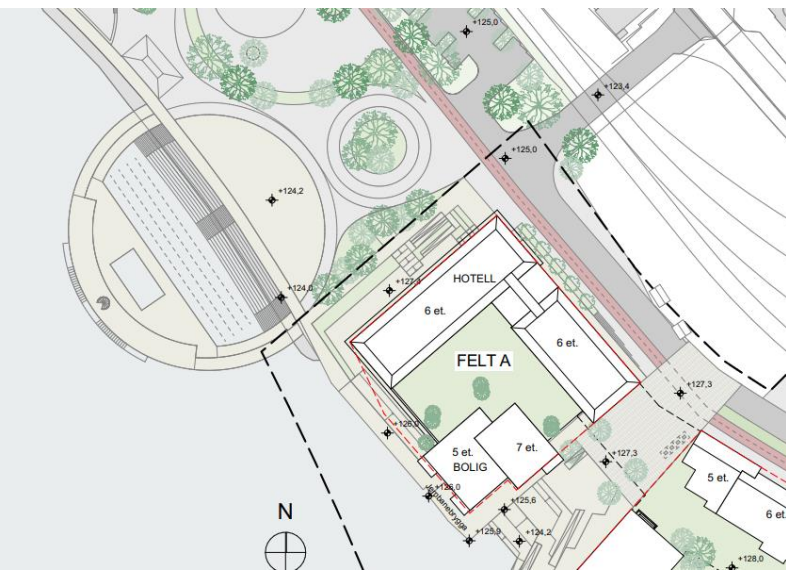
# Kai og infrastruktur

Hamar



Gjøvik





Illustrasjoner fra reguleringsplan for Brygga

# Ny teknologi – nye muligheter!

- Rivende utvikling
- Nye tekniske løsninger som er billigere løsninger
- Mindre batteripakker – mindre behov for ladeinfrastruktur
- Enklere infrastrukturanlegg
- Enklere transport til Mjøsa







CANDELA



Under utvikling

Løsning fra Pascal Technologies

# Utslippsfri hurtigbåt med luftpute og lukket front



Innlandet  
fylkeskommune

# Hvordan samarbeide for å få realisert hurtigbåten?



Selskapsmodell for hurtigbåt på Mjøsa

*Utredning for Innlandet fylkeskommune*



Ekstern finansiering



Samarbeidsform, eierskap og intern finansiering



Samhandling og sambruk



Konkurransetsetting

